



D-smile



## Ortodonzia invisibile

Mascherine trasparenti per la correzione dei difetti dentali

## Cos'è D-smile

Il sistema **D-smile** è costituito da una serie di allineatori sottili in poliestere a biocompatibilità certificata che inter cambiati ogni quindici giorni porteranno progressivamente i denti nella posizione desiderata.

Ogni allineatore è costruito per compiere una porzione dello spostamento ortodontico programmato.

L'allineatore **D-smile** va applicato full-time per 22 ore al giorno, escludendo i momenti dei pasti, dello sport e l'igiene orale quotidiana. La durata del trattamento è naturalmente proporzionata alla correzione richiesta, mediamente bastano 5/8 mascherine **D-smile** per ottenere risultati molto gratificanti.



Il processo di produzione di **D-smile** inizia con la scansione digitale dei modelli grazie ad un'avanzata tecnologia 3D; secondo le indicazioni fornite dall'ortodontista, tecnici ortodontici altamente qualificati, elaborano l'immagine correggendone i difetti. Il risultato finale sarà quindi frazionato in una serie di passaggi intermedi, ogni step coinciderà con un modello stereolitografato sul quale sarà costruito l'allineatore.

Grazie all'utilizzo della tecnologia 3D è possibile:

- **Calibrare con estrema precisione l'entità dello spostamento dentale ottimizzando così la performance di ogni mascherina**
- **Risolvere casi complessi altrimenti trattabili solo con apparecchiature fisse**
- **Costruire più allineatori con una sola impronta riducendo il numero delle visite di controllo.**

## Come Procedere

Durante la prima seduta il medico valuterà con il paziente l'opportunità di utilizzare allineatori **D-smile** come soluzione ortodontica.

Dovranno essere rilevate le impronte sempre di entrambe le arcate anche per il trattamento di una sola, impronte in alginato o modelli in gesso sono sufficienti per una valutazione digitale (NB: L'impronta dovrà essere leggibile su tutta la superficie dentale dal colletto alle cuspidi, il materiale d'impronta dovrà aderire perfettamente al cucchiaio.)

Suggeriamo di allegare la cera di occlusione abituale e una RX panoramica delle arcate per una più precisa analisi.

Per ottenere la valutazione digitale il medico avrà cura di compilare in ogni sua parte il "MODULO DI PRESCRIZIONE E PROGETTAZIONE CLINICA D-SMILE" scaricabile dal sito [www.ortotecnic.com](http://www.ortotecnic.com) specificando i movimenti prioritariamente richiesti.

Ricevuto tutto il materiale, il laboratorio provvederà in pochi giorni ad inviare allo specialista la proposta operativa tramite mail comprendente:

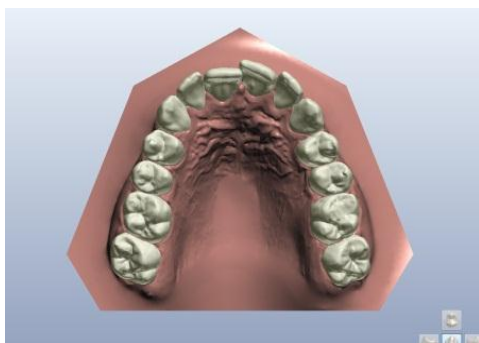
- ✓ Fotografie del caso iniziale da varie prospettive
- ✓ Fotografie del caso elaborato da varie prospettive
- ✓ Rapporto dettagliato di ogni spostamento effettuato
- ✓ Numero di mascherine necessario a ottenere il risultato proposto
- ✓ Eventuali indicazioni su attachment e riduzioni inter prossimali di smalto



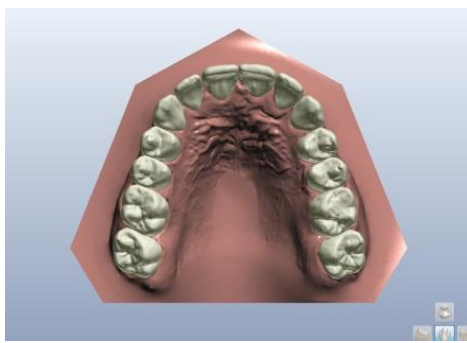
**TUTTO QUESTO SERVIZIO E' COMPLETAMENTE GRATUITO**

A richiesta è possibile anche avere:

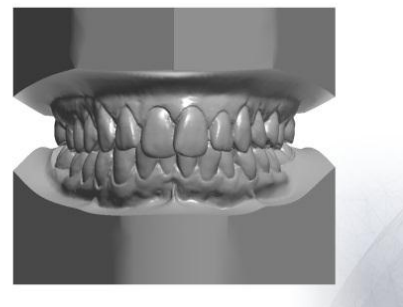
- ✓ Modelli Tweed digitali
- ✓ Analisi di Korkhaus
- ✓ Analisi di Bolton



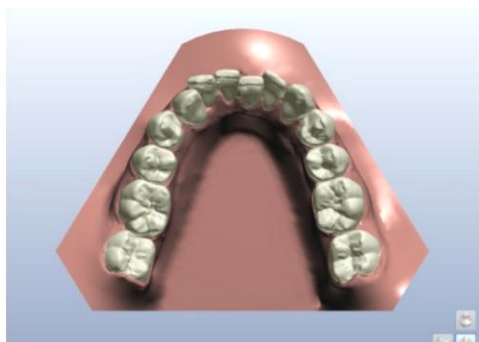
SUPERIORE PRIMA



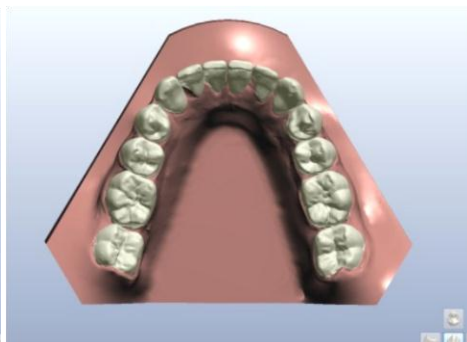
SUPERIORE DOPO



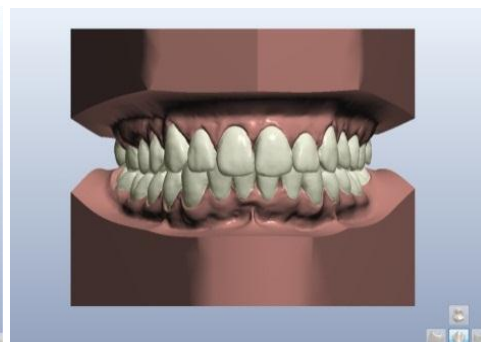
TWEED DIGITALE PRIMA



INFERIORE PRIMA



INFERIORE DOPO



TWEED DIGITALE DOPO

Nell'area download del sito [www.ortotecnic.com](http://www.ortotecnic.com) è possibile scaricare gratuitamente una versione semplificata del nostro programma 3D che permette al dentista di visualizzare, misurare ed analizzare i modelli Tweed digitali inviati dal laboratorio, con il doppio vantaggio di un miglior dialogo con il paziente e l'eliminazione di un'ingombrante gipsoteca.

In prova gratuita e per familiarizzare con il software, utilizzando il programma scaricato sarà possibile sperimentare le varie funzionalità utilizzando modelli Tweed da noi forniti.

Con la conferma del lavoro saranno necessari 10/12 giorni lavorativi per iniziare il trattamento. Ogni allineatore sarà consegnato corredato del relativo modello stereolitografato e sulla mascherina, sarà riportato il numero progressivo di step mentre sulla base del modello saranno visibili le iniziali del paziente.

Ogni impronta dentale necessaria per la realizzazione delle mascherine è archiviata in forma digitale dal laboratorio ortodontico per diciotto mesi.

**In questo periodo sarà possibile chiedere una copia del dispositivo consentendo di:**

- **Ridurre i tempi di realizzazione**
- **Evitare la registrazione di una nuova impronta**
- **Correggere eventuali recidive, grazie all'azione elastica della mascherina che da passiva si tramuterà in attiva.**